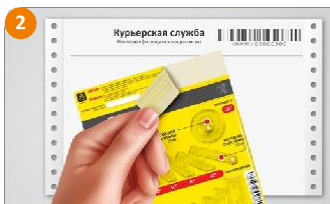


## ИНДИКАТОР НАКЛОНА «БАЛАНС 3»

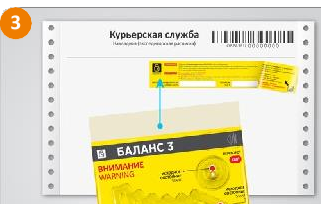
### ИНСТРУКЦИЯ



Укажите на сопроводительной наклейке максимальный угол допустимого наклона (цифрами и прописью). Наклейте наклейку на упаковку как показано на инструкции.



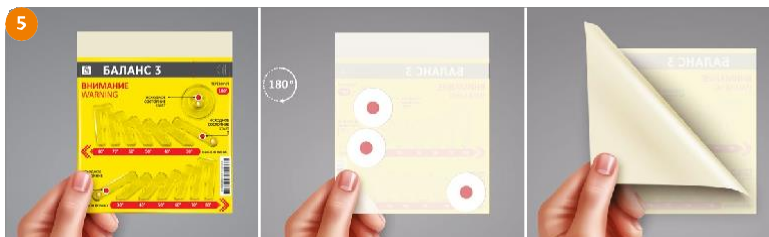
Отделите от индикатора верхнюю наклейку-квитанцию и разместите её на грузосопроводительные документы, для получателя.



Впишите в поле на наклейке-квитанции серийный номер индикатора, указанный на нём.



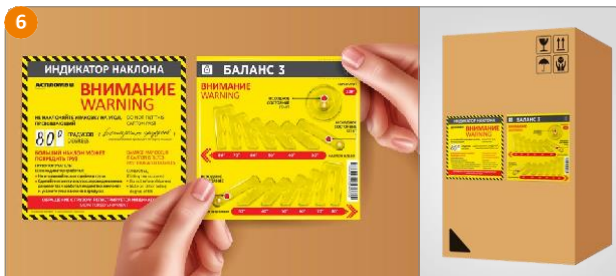
Укажите в наклейке-квитанции номер пломбировочной наклейки.



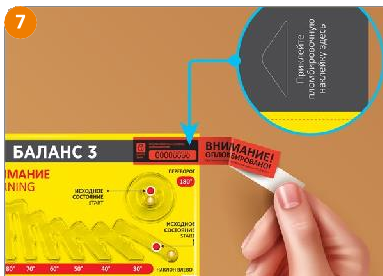
Возьмите Индикатор наклона, держите его прямо, не наклоняя, удалите слой защитной бумаги.

### ВНИМАНИЕ!

Удаление защитного слоя бумаги приводит Индикатор в рабочее состояние!



Разместите Индикатор наклона рядом с центром упаковки как показано на инструкции.



Приклейте пломбировочную наклейку на специально обозначенное пунктиром место.



## ИНДИКАТОР НАКЛОНА БАЛАНС 3



Индикатор в состоянии готовности



Индикатор в сработавшем состоянии при повороте на 180°



Индикатор в сработавшем состоянии при повороте на 70° влево



Индикатор в сработавшем состоянии при повороте на 30° вправо

## ПЛОМБИРОВОЧНАЯ НАКЛЕЙКА



Наклейка без следов вскрытия.



След на поверхности после отклеивания.



Наклейка со следами вскрытия: проявление контрольной надписи.



Проявление контрольной надписи на поверхности после отклеивания.

Пломбирочная наклейка защищает груз от попытки подмены индикатора на аналогичный и переделки серийного номера индикатора. В случае срабатывания индикации на пломбирочной наклейке, сделайте об этом отметку в грузосопроводительных документах.

Внешний вид изделия может отличаться от представленного на иллюстрациях.



Производство индикаторных и силовых пломб,  
курьерских и сейф-пакетов  
асплomb-ural.ru

Екатеринбург: +7 (343) 288-57-07  
Челябинск: +7 (351) 242-01-07